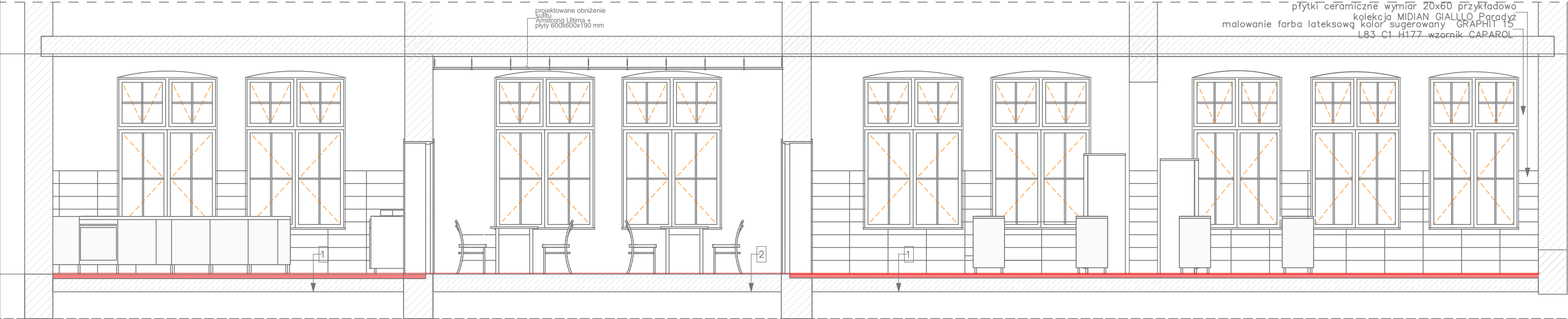


Istniejąca
TG i
dobudowana
TB1

Oznaczenia:

- PIR nr Cyfrowa pasywna czujka podczerwieni
- KDK nr Kamera wewnętrzna kopułkowa analogowa
- Gniazda podwójne RJ45, moduły keystone nieekranowane kat.6



NAZWA OBIEKTU BUDOWLANEGO:				
"REMONT PRACOWNI GASTROMICZNEJ" UL. SKARBOWA 2 KĘDZIEZYN-KOŹŁE				
INWESTOR I JEDNOSTKA PROJEKTOWA:				
CENTRUM KSZTAALCENIA PRAKTYCZNEGO I USTAWICZNEGO				
TEMAT RYSUNKU:	SKALA:	NR RYSUNKU:	BRANZA:	
Rzut instalacji teletechnicznej	-	E-4	Elektryczna	
PROJEKTANT:	NR UPRAWNIEN:		PODPIS:	
mgr inż. Arkadiusz Pietrzykowski	OPL/0847/PWOE/10			
SPRAWODZIE:	NR UPRAWNIEN:		PODPIS:	
ASYSTENT PROJEKTANTA:			PODPIS:	
inż. Waldemar Biliński				
RYSUNEK JEST CHRONIONY PRAWAMI AUTORSKIMI				
DATA: 20.02.2016r.				